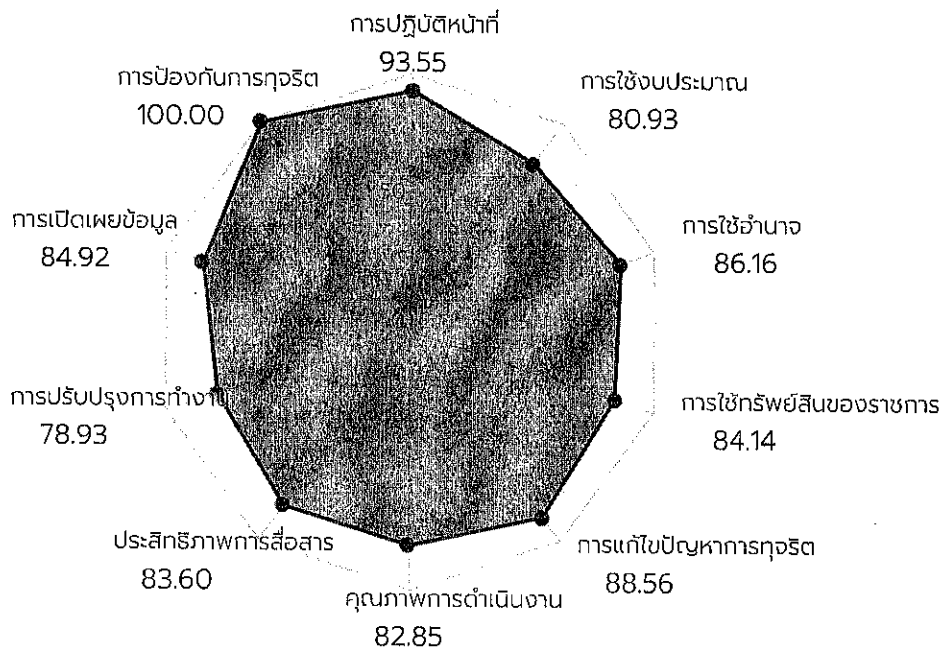


คะแนนภาพรวมหน่วยงานเทศบาลตำบลแม่สรวย : 87.52

คะแนน

ระดับผลการประเมิน : A

ดูเกณฑ์การประเมิน ?



คะแนนสูงสุดรายตัวชี้วัด

อันดับ

ตัวชี้วัด

คะแนน

อันดับ	ตัวชี้วัด	คะแนน
1	การป้องกันการทุจริต	100.00
2	การปฏิบัติหน้าที่	93.55
3	การแก้ไขปัญหาการทุจริต	88.56
4	การใช้อำนาจ	86.16
5	การเปิดเผยข้อมูล	84.92
6	การใช้ทรัพย์สินของราชการ	84.14
7	ประสิทธิภาพการสื่อสาร	83.60
8	คุณภาพการดำเนินงาน	82.85
9	การใช้งบประมาณ	80.93
10	การปรับปรุงการทำงาน	78.93

คะแนนสูงสุด

100.00

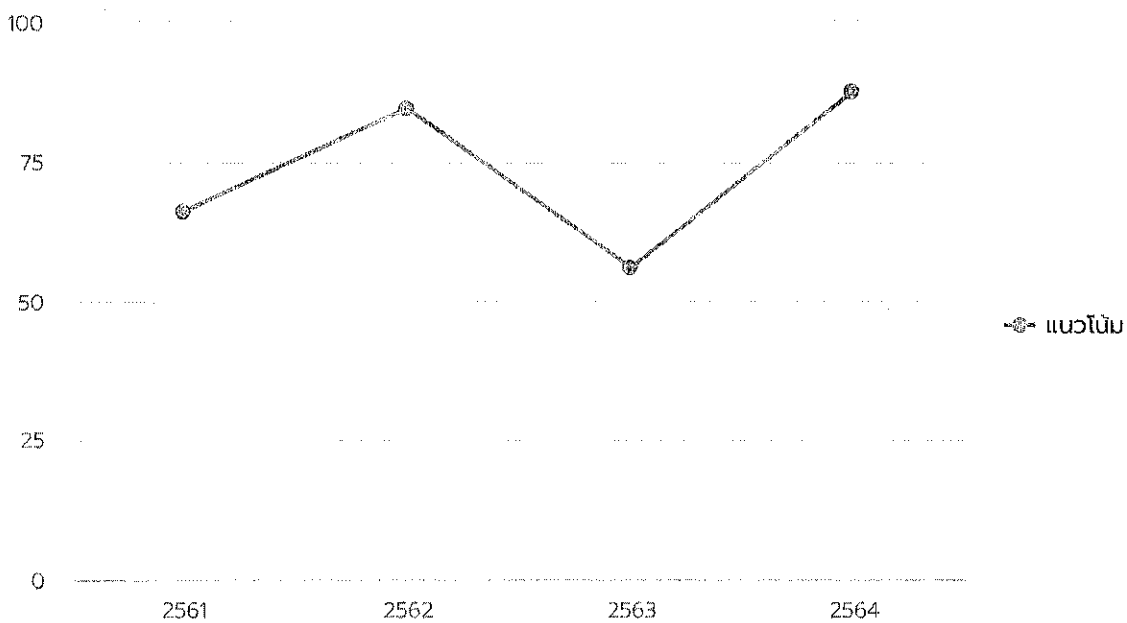
คะแนน

คะแนนต่ำสุด

78.93

คะแนน

กราฟแนวโน้ม



ข้อ	ประเด็นการตรวจ	ความคิดเห็น	คะแนน
01	โครงสร้าง	ผังโครงสร้างไม่มีคณะผู้บริหาร ตรวจเมื่อ 22-05-64 (ไม่พบ ข้อมูลที่ต้องตามองค์ประกอบ ซึ่งข้อมูลต้องประกอบด้วย โครงสร้างฝ่ายบริหารและโครงสร้าง ฝ่ายราชการประจำ ซึ่งในคู่มือ แนวทางการเปิดเผยข้อมูลสาธารณะ ขององค์องค์ปกครองส่วนท้องถิ่นฯ ได้อธิบายรูปแบบการนำเสนอข้อมูล รูปแบบที่ 1 คือ เผยบนเว็บไซต์ โดยตรง และรูปแบบที่ 2 คือนำเสนอ ในรูป pdf)	0.00
02	ข้อมูลผู้บริหาร		100.00
03	อำนาจหน้าที่		100.00
04	แผนยุทธศาสตร์หรือแผนพัฒนา หน่วยงาน		100.00
05	ข้อมูลการติดต่อ		100.00
06	กฎหมายที่เกี่ยวข้อง		100.00
ข่าวประชาสัมพันธ์			
ข้อ	ประเด็นการตรวจ	ความคิดเห็น	คะแนน
07	ข่าวประชาสัมพันธ์		100.00
การปฏิสัมพันธ์ข้อมูล			
ข้อ	ประเด็นการตรวจ	ความคิดเห็น	คะแนน
08	Q&A		100.00
09	Social Network		100.00
ตัวชี้วัดย่อยที่ 9.2 การบริหารงาน			
แผนการดำเนินงาน			
ข้อ	ประเด็นการตรวจ	ความคิดเห็น	คะแนน
010	แผนดำเนินงานประจำปี		100.00

ข้อ	ประเด็นการตรวจ	ความคิดเห็น	คะแนน
O11	รายงานการกำกับติดตามการดำเนินงานประจำปี รอบ 6 เดือน	ไม่มีรายงานการกำกับติดตามการดำเนินงานประจำปี รอบ 6 เดือน ตรวจเมื่อ 18-05-64 (ไม่พบข้อมูล ที่ถูกต้องตามองค์ประกอบ และไม่สามารถพิจารณาความสอดคล้องกับ O10 ได้)	0.00
O12	รายงานผลการดำเนินงานประจำปี		100.00

การปฏิบัติงาน

ข้อ	ประเด็นการตรวจ	ความคิดเห็น	คะแนน
O13	คู่มือหรือมาตรฐานการปฏิบัติงาน		100.00

การให้บริการ

ข้อ	ประเด็นการตรวจ	ความคิดเห็น	คะแนน
O14	คู่มือหรือมาตรฐานการให้บริการ		100.00
O15	ข้อมูลเชิงสถิติการให้บริการ		100.00
O16	รายงานผลการสำรวจความพึงพอใจการให้บริการ		100.00
O17	E-Service	ไม่มีการให้บริการ e-service ตรวจเมื่อ 18-05-64	0.00

ตัวชี้วัดย่อยที่ 9.3 การบริหารเงินงบประมาณ

แผนการใช้จ่ายงบประมาณประจำปี

ข้อ	ประเด็นการตรวจ	ความคิดเห็น	คะแนน
O18	แผนการใช้จ่ายงบประมาณประจำปี	เป็นแผนการใช้จ่ายงบประมาณที่ไม่ครอบคลุมระยะเวลา 1 ปี ตรวจเมื่อ 18-05-64 (มีข้อมูลที่ถูกต้องครบถ้วน ตามองค์ประกอบ)	0.00
O19	รายงานการกำกับติดตามการใช้จ่ายงบประมาณ ประจำปี รอบ 6 เดือน	เนื่องจากมีแผนการใช้จ่ายงบฯ ครอบคลุม 3 ไตรมาส จึงตรวจสอบความสอดคล้องของผลการใช้จ่ายงบประมาณ ประจำปี รอบ 6 เดือน ได้	100.00
O20	รายงานผลการใช้จ่ายงบประมาณประจำปี		100.00

การจัดซื้อจัดจ้างหรือการจัดหาพัสดุ

ข้อ	ประเด็นการตรวจ	ความคิดเห็น	คะแนน
O21	แผนการจัดซื้อจัดจ้างหรือแผนการจัดหาพัสดุ		100.00
O22	ประกาศต่าง ๆ เกี่ยวกับการจัดซื้อจัดจ้างหรือการจัดหาพัสดุ		100.00
O23	สรุปผลการจัดซื้อจัดจ้างหรือการจัดหาพัสดุรายเดือน		100.00
O24	รายงานผลการจัดซื้อจัดจ้างหรือการจัดหาพัสดุประจำปี		100.00

ตัวชี้วัดย่อยที่ 9.4 การบริหารและพัฒนาทรัพยากรบุคคล

การบริหารและพัฒนาทรัพยากรบุคคล

ข้อ	ประเด็นการตรวจ	ความคิดเห็น	คะแนน
O25	นโยบายการบริหารทรัพยากรบุคคล		100.00
O26	การดำเนินการตามนโยบายการบริหารทรัพยากรบุคคล		100.00
O27	หลักเกณฑ์การบริหารและพัฒนาทรัพยากรบุคคล		100.00
O28	รายงานผลการบริหารและพัฒนาทรัพยากรบุคคลประจำปี	ในรายงานไม่มีการผลการดำเนินงาน ตรวจเมื่อ 18-05-64	0.00

ตัวชี้วัดย่อยที่ 9.5 การส่งเสริมความโปร่งใส

การจัดการเรื่องร้องเรียนการทุจริต

ข้อ	ประเด็นการตรวจ	ความคิดเห็น	คะแนน
O29	แนวปฏิบัติการจัดการเรื่องร้องเรียนการทุจริตและประพฤติมิชอบ		100.00
O30	ช่องทางแจ้งเรื่องร้องเรียนการทุจริตและประพฤติมิชอบ		100.00
O31	ข้อมูลเชิงสถิติเรื่องร้องเรียนการทุจริตและประพฤติมิชอบ		100.00

การเปิดโอกาสให้เกิดการมีส่วนร่วม

ข้อ	ประเด็นการตรวจ	ความคิดเห็น	คะแนน
O32	ช่องทางการรับฟังความคิดเห็น		100.00
O33	การเปิดโอกาสให้เกิดการมีส่วนร่วม		100.00

ผู้ตอบแบบวัดการรับรู้ของผู้มีส่วนได้ส่วนเสีย ภายนอก

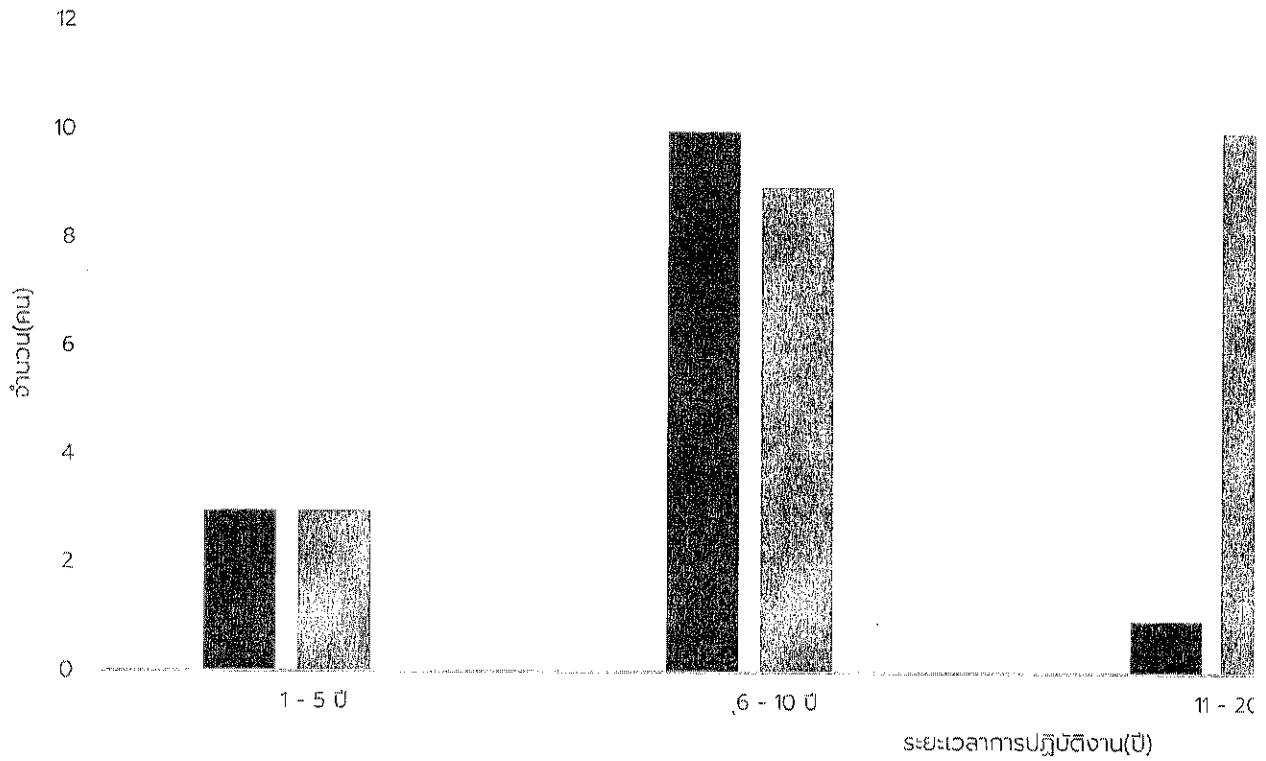
อายุ	ชาย	หญิง	อื่นๆ
ต่ำกว่า 20 ปี	0	0	0
20 – 30 ปี	7	6	0
31 – 40 ปี	12	30	0
41 – 50 ปี	31	25	0
51 – 60 ปี	23	14	0
มากกว่า 60 ปี	5	10	0
ระดับการศึกษา	ชาย	หญิง	อื่นๆ
ประถมศึกษาหรือต่ำกว่า	9	9	0
มัธยมศึกษาหรือเทียบเท่า	36	36	0
อนุปริญญาหรือเทียบเท่า	16	24	0
ปริญญาตรีหรือเทียบเท่า	17	12	0
สูงกว่าปริญญาตรี	0	4	0
อื่น ๆ	0	0	0
ติดต่อหน่วยงาน	ชาย	หญิง	อื่นๆ
บุคคลทั่วไป	76	83	0
หน่วยงานของรัฐ	2	1	0
องค์กรธุรกิจ	0	1	0
อื่น ๆ	0	0	0

ผู้ตอบแบบวัดการรับรู้ของผู้มีส่วนได้ส่วนเสีย ภายใน

อายุ	ชาย	หญิง	อื่นๆ
ต่ำกว่า 20 ปี	0	0	0
20 - 30 ปี	1	2	0
31 - 40 ปี	3	10	0
41 - 50 ปี	6	10	0
51 - 60 ปี	6	2	0
มากกว่า 60 ปี	0	0	0
ระดับการศึกษา	ชาย	หญิง	อื่นๆ
ประถมศึกษาหรือต่ำกว่า	1	0	0
มัธยมศึกษาหรือเทียบเท่า	9	1	0
อนุปริญญาหรือเทียบเท่า	2	3	0
ปริญญาตรีหรือเทียบเท่า	2	9	0
สูงกว่าปริญญาตรี	2	10	0
อื่น ๆ	0	1	0



จำนวนบุคลากร



ติดต่อหน่วยงานสำนักงาน ป.ป.ช.



สำนักประเมินคุณธรรมและความโปร่งใส
สำนักงานคณะกรรมการป้องกันและปราบปรามการทุจริตแห่งชาติ
เลขที่ 361 ถ.นนทบุรี ต.ท่าทราย อ.เมืองนนทบุรี จ.นนทบุรี 11000
ติดต่อสอบถามได้ที่ Line @ITAS

© Copyright 2022

จำนวนคนเข้าชมเว็บไซต์ 2148145